



“CÔTÈ FASHION IN UN CORTILE. 25 FASHION STYLIST UPCOMING”

Un evento di temporary shopping slow fashion

- brand e fashion stylist presenti/breve descrizione

SPECIAL GUEST/ ROSE'S ROSES - scarpe

PUELLA - Bijoux e accessori

CHIC APPEAL - Le calze, gli short, le cuffie

SACAPORTER - I gilet in piumino trasformisti e i soprabiti

POMMES DE CLAIRE - Gli abiti senza tempo

BINICOMO - Gli abiti stampati in seta e jersey

PANPURI - Le creme fragranti per il corpo

JEJIA - Il guardaroba che vorrei

LAVGON - I capi tagliati al vivo

MAISON OLIVIA - Gli abiti eleganti

LES ENVERS - Le borse e i guantini

HORO - I colli in cachemire

COMME CiCà - Abiti in jersey

EMMAREVE - La maglieria e le coccole calde

FILARTE - Le gorgiere, i colli e le polsiere

FANTADESIGN - Le coperte nomadi

FIBRAE - Bijoux sartoriali

GAZPACHO FATTO IN CASA - Piccoli accessori, portafogli e pochettes

GSTONE - Le pietre dure

MAMINO - Le suggestioni magiche per agghindarsi

MARIA VITTORIA BRANCHINI - Stole e sciarpe ricamate

PESCI PNEUMATICI - Creatività e grafica da indossare

SARTORIA VICO - Maglieria

MOLTOSILVIA - I cappotti e gli accessori

CASAROMA - L'arte di profumare gli ambienti

Camei per il bebè: fashion stylist DU-DU – Maria Elena Molteni

Cameo per la casa: ESERCIZI DI STILE

Special invitation brand neonata 2010, nomination per l'utilizzo della rete – Le Chou Chou

Brand in “osservatorio lab” MAYLILY – Sel.Di - GIORGIAFOGLIACHAPEAU

GRAZIE.

Informazioni The kitchen of fashion
corso Galileo Ferraris, 55 interno cortile
mob. 335/6505558
abentivoglio@thekitchenoffashion.it
www.thekitchenoffashion.it

Press Giulia Rossi
338/2166003
info@giuliarossi.it



Il marchio di calzature e accessori di Rosa Aiuto "rose's roses" nasce nel 1998. Rosa Aiuto si affaccia nel mondo del lavoro giovanissima, prima con Pupi Solari e poi con Henry Beguelin, per il quale crea e segue la produzione della linea di calzature per più di 12 anni collaborando con Rei Kawakubo, Comme des Garçons, Jil Sander, Alberto Biani e Alberta Ferretti. Dopo aver lasciato Henry nel 1998 lancia la sua prima collezione di calzature e accessori ispirate ai colori e alle forme incontrate da Rosa Aiuto nei suoi viaggi, comode "pantofole" rivisitate per la sera, il mattino, la festa o il passeggio. La prima collezione tutta di Rosa incontra subito il favore del mercato, John Malkovich ordina decine di "pantofole da passeggio" di tutti i colori. Già alla successiva collezione Rosa ritrova la passione per i tacchi e rose's roses diventa sempre più femminile e sofisticata, senza mai dimenticare che le scarpe devono essere comode e qualche volta frivole. Collezioni sempre contemporanee con una particolare attenzione alle forme e ai materiali, curate nei minimi dettagli rigorosamente "Made in Italy".

Dice di rose's roses su ELLE Annamaria Sbisà: "modelli complessi, solo la sua scarpa modello Gisele e' frutto di una sessantina di pezzi assemblati a mano in un laboratorio a conduzione familiare. Lì su indicazioni di Rosa si taglia sui cartamodelli, si ricoprono i tacchi, si fodera, si seguono i risvolti ...ogni paio è curatissimo e sorprende per proporzioni e dettagli... Il tacco è fondamentale ma mai mai sfacciato, a pianta larga, per questo si gira dai 7 cm in sù dall'alba al tramonto...un camoscio che si direbbe velluto a coste, una pelle che sembra stampata elefante e nappe opache morbide e carezzevoli"

Rosa Aiuto, special guest dell'evento, presenta una *limited edition*, appositamente per The Kitchen of Fashion.



rose's roses
Corso Lodi, 5
20135 Milano (MI)
Tel. +39 0254121998
Fax +39 0254121988
info@rosesroses.it
www.rosesroses.it

Barbara Barbantini emiliana ma savonese d'adozione è fondatrice e designer di Puella e conduce una ricerca artistica da sempre giocata in un campo dove arte visiva e moda si confondono. Si specializza all'Università di Firenze in storia dell'arte contemporanea e dal 1999 comincia a creare i primi bijoux che espone durante le mostre delle proprie polaroid, utilizzando materiali d'epoca ed "object trouvé". Puella, faciulla in latino, è un nome che evoca un'immagine antica fatta di grazia e femminilità, è moda intesa come espressione di gentilezza e cura del dettaglio. Attualmente sta portando avanti come curatrice il progetto "Self-Timer Mode" dedicato alla fotografia commissionando il catalogo delle collezioni a giovani artiste specializzate in autoritratti e "Lost and found". I Suoi gioielli numerati, sono creati con resine, metallo, bijoux d'epoca ed oggetti effimeri, un poetico e allusivo richiamo alla memoria, agli oggetti modificati dal tempo e fatti rivivere attraverso il riuso creativo.

Per The Kitchen of Fashion presenta la sua linea di bijoux e accessori.



Mary Chiaruttini, erede del calzificio De Pio, azienda riconosciuta a livello internazionale nella produzione di calze da uomo di alta qualità, ha esteso la propria creatività anche all'ambito femminile creando Chic Appeal, linea donna di grande classe e originalità. La profonda ricerca sui materiali e tessuti ha trasformato un prodotto basico in accessorio divertente, attuale e sofisticato grazie a dettagli e finiture.

Una sapiente lavorazione della calza che ai disegni e a trame evolute combina tocchi di colore e striature di lurex. Le trame sono impreziosite da pizzi, merletti e passamanerie così da intensificare la linea Chic Appeal.

La produzione di calze è stata ampliata con la collezione di shorts, accessori e guanti. I nuovi pezzi sono realizzati come sempre nel rispetto dell'ecologia, utilizzando filati nobili tra cui: seta, cotone, cachemire, lino, pura lana, uniti alla raffinatezza delle rifiniture a mano. La collezione è rivolta ad una donna chic e femminile, di forte grinta e dinamicità.

Il 10 dicembre 2009 il Calzificio De Pio è stato premiato dalla Regione Lombardia con il titolo di "Eccellenza Artigiana".

Per The Kitchen of Fashion presenta la collezione di calze, short e cuffie.



Chic Appeal
Via Tito Speri, 29
25082 - Botticino Sera (BS)
Tel. +39 030 2691132
Fax +39 030 2692852
depio@depio.it
www.chicappeal.it

SACAPORTER Francesca Marchisio Concept Designer

Francesca Marchisio è una giovane designer italiana di moda, impegnata nella creazione di uno stile raffinato e confortevole. La sua espressione punta a soddisfare le esigenze di forme funzionali, tendenze street e ispirazioni couture per un total look H24. Tessuti naturali e tecnologici e ri-appropriazioni vintage la ispirano nel realizzare capi funzionali, glamour e meticolosamente confezionati.

Ex fashion designer per il Gruppo Max Mara, da free-lance inizia a collaborare con uffici stile e aziende acquisendo una professionalità a 360° del settore.

Aprì il suo atelier due anni fa ed elabora progetti per note aziende italiane e francesi, collabora con importanti laboratori, tessitori, modellisti e fotografi, offrendo un servizio completo di consulenza gestione dalla ricerca alla campionatura.

Ora è pronta ad investire nel suo progetto e con determinazione crea Sacaporter.

“L'ispirazione è il viaggio”, inteso come ricerca e sperimentazione del nuovo... mobilità, leggerezza e glam sono i caratteri che intende trasmettere in ogni suo modello. Senso etico del consumo ed eleganza senza tempo, rappresentano i principi ereditati dalla descrizione piemontese.

A The Kitchen of Fashion presenterà Sacaporter - I gilet in piumino trasformisti e i soprabiti.



Sacaporter

Atelier

Via San Zenone 8

42121 - Reggio Emilia

Tel. +39 0522 1710513

Cell. +39 347 3107067

info@francescamarchisio.it

www.francescamarchisio.it



Pommes de Claire è un brand Italianissimo ideato da Chiara Salvioli grafica pubblicitaria, sarta e modellista Mantovana.

Appassionata di arte, disegno e moda ha sempre disegnato e giocato a confezionare per se gli abiti da indossare. Frequenta un corso serale di modellista presso la scuola arte e moda di Mantova, pensa ad un marchio che più rappresenti la sua idea di stile: e così dopo tanti ragionamenti nasce il marchio Pommes de Claire. Il nome scelto non è assolutamente casuale, la mela simboleggia tutti i sentimenti racchiusi nella passione di creativa dell'abbigliamento e ha sempre accompagnato l'uomo nella sua storia, sin dall'inizio, con Adamo ed Eva, passando per Newton fino a Guglielmo Tell, ancora nella favola di Biancaneve fino ad oggi con il sistema operativo Apple.

I modelli sono molto attuali anche se ricordano le linee classiche, in ognuno di essi è presente un particolare che spicca nella semplicità per rendere anche la linea più pulita e lineare, unica e mai vista! La donna che indossa un capo Pommes de Claire si trova a suo agio in ogni ora della giornata, e quando ripone il capo nell'armadio sa di avere un pezzo senza tempo perché Pommes de Claire non si ferma alla leggerezza della moda ma cerca nel bello continuità e ricercatezza.

Per The Kitchen of Fashion presenta la sua collezione di abiti senza tempo.



Pomme De Claire

Via I. Nievo, 5

46100 Mantova (MN)

info@pomesdeclair.it

www.pomesdeclair.it



Aprondo una vecchia valigia, Stefania Bini ritrova i tessuti dell'azienda serica di suo padre Sergio, e decide di farli rivivere con la creazione di una collezione di abiti ideali per cocktail, vernissage, lunch, il cui modello ideale è incarnato in una donna attiva nella vita "cultural chic" della city.

Abiti con volumi e rifiniture da demi-couture, sposati a stampe vintage anni '70, provenienti dall'archivio dell'azienda paterna. Il vestito è costruito in funzione della stampa, protagonista della collezione. Dopo una lunga esperienza nel mondo dei costumi da bagno, Stefania crea una collezione di vestiti paragonabili a tele da indossare. Le stampe richiamano l'astrattismo geometrico degli anni '50 del gruppo forma 1, applicate a modelli anni '70 rivisitati in chiave futurista.

La femmina che veste Bini Como ama giocare, provare, cerca l'attenzione di chi gode di una superiorità intellettuale, di chi ha nostalgia del buon gusto, di chi è alla ricerca di stimoli creativi.

Per The Kitchen of Fashion presenta la collezione di abiti stampati in seta e jersey.



Bini Como

Cell. +39 346.1606391

binicomo@stefaniabini.com

PAÑPURI

Cinzia Montagnini

Importatrice

Ispirata dalle più antiche tradizioni orientali e dalla filosofia Thailandese, Pañpuri offre ad una clientela selezionata ed esclusiva una linea di creme che si basa sull'equilibrio tra il benessere fisico ed il benessere spirituale. Le materie prime sono ricavate dalla natura per dare la migliore qualità dei principi attivi e le profumazioni più pure ed essenziali.

Ponendo grande attenzione all'immagine Pañpuri crea packaging esclusivi che combinano i colori e le forme tradizionali thailandesi all'eleganza ed al design occidentale.

E' possibile trovare Pañpuri nelle migliori SPA italiane ed in esclusivi centri benessere.

A The Kitchen of Fashion verrà presentate le creme fragranti per il corpo.



RETAILALOT di Cinzia Montagnini importa e distribuisce Pañpuri in esclusiva per il mercato Italiano.

Retailalot Cosmetics Srl
Via dei Gracchi, 30 - 20146 Milano

Tel. +39 02 22228511

Cell +39 335 7576304

cinzia.montagnini@retailalotcosmetics.it

Jejia è un marchio creato nel 2006 dalla stilista Anna Maria Marino. Le sue collezioni sono composte da capi iper femminili, ispirati ad un lifestyle chic, senza tempo, libero dai dettami della moda e ricco di preziosi dettagli. Il suo guardaroba interpreta uno specifico modo di essere, una concezione del lusso inteso come approccio sobrio e rilassato alla vita. Le linee dei suoi capi sono ispirate ma soprattutto dedicate a sua madre, a una figura fondamentale nella sua vita, donna dall'incredibile, straordinaria e naturale eleganza.

Per The Kitchen of Fashion presenta "Il guardaroba che vorrei".



Il Laboratorio Lavgon è un laboratorio di sartoria creativa e artigianale che si discosta dalle logiche del grande mercato della moda. Nasce nell'aprile del 2004 grazie alla riqualificazione di una stalla di una vecchia cascina.

La linea di abbigliamento, accessori e complementi d'arredo è frutto di una continua rielaborazione di una stessa linea semplice e minimale. Uno degli obiettivi è il recupero di attività artigianali, utilizzando la tecnica della tessitura manuale accostandola ad una sartoria creativa.

Fondamentale è la scelta dei tessuti, frutto di una minuziosa ricerca presso le manifatture italiane (dalle lane dell'Alto Adige, alle sete di Como, ai lini, canape e bamboo prodotti in Toscana) ricercando sempre un contatto diretto anche con le produzioni straniere (come le sete prodotte da una comunità di donne nel Laos).

Molto presente l'utilizzo di materiale di scarto e il suo riciclo per la realizzazione di accessori ed inserti sui capi. Non dando importanza alla proposta stagionale il capo è una continua rielaborazione di se stesso: pezzo unico nella tradizione del nuovo!

Per The Kitchen of Fashion presenta la collezione dei capi tagliati al vivo.



Laboratorio Lavgon
c/o la Cascina Gialla Bed & Breakfast Via Guarmoni, 2
Località Cascinino, Zinasco (PV)
Tel. +39 0382 91 52 72
Cell. +39 333 9425104 - +39 3407669684
info@laboratoriolavgon.it
www.laboratoriolavgon.it

MAISON OLIVIA Olivia Ghezzi Perego Fashion Stylist

Si tratta di un progetto stilistico, nato nel 2008, di una giovanissima fashion designer milanese che si è presentata sulla scena contemporanea del prêt-à-porter made in Italy con un'audace e frizzante piccola collezione di abiti e cappottini coordinati rigorosamente tutta al femminile, che rievoca l'atmosfera retrò degli anni '50 e '60.

E' una linea fresca, bon ton, ma allo stesso tempo informale che si rivolge ad una donna giovane. Molto forte è la presenza del colore, caratteristica fondamentale della collezione, e delle forme grazie ad una accurata ricerca nel vintage.

Di grande importanza anche la scelta dei tessuti: dai piquet stampati, alle mussole, ai tessuti oxford per la primavera, ai velluti, alla doppia crepe e agli jacquard per l'inverno.

La lunga esperienza formativa e lavorativa di Olivia Ghezzi, diplomata all'istituto Europeo di Design di Milano ed ora impegnata presso un importantissimo showroom, le ha permesso di entrare sulla scena della moda italiana raggiungendo degli ottimi risultati per il suo esordio, con già tre collezioni alle spalle.

Attualmente Maison Olivia è distribuita in 25 negozi multibrand in Italia con il progetto di espandersi verso nuovi mercati nelle prossime stagioni.

Per The Kitchen of Fashion presenta la collezione di abiti "elegantosi".



Maison Olivia
C.so di Porta Romana 122
20122 - Milano
Tel e Fax. +39 0258317355
Cell. +39 339 6023789
info@maisonolivia.it
www.maisonolivia.it



Les Envers è un marchio creato dalla giovanissima artista bolognese Sara Turatello che già all'età di 6 anni ha iniziato la sua carriera con "Gira la Moda" e che a 15 ha ricevuto la sua prima macchina da cucire, "arma" (come definita da lei) che poi non ha più abbandonato in tutto il suo percorso. Dopo gli studi all'Istituto Marangoni di Milano e un'esperienza lavorativa ad Armani Junior, si è resa presto conto che la grande azienda non era un ambiente "tagliato su misura" per lei e così decide di avviare una piccola

carriera artigiana a Bologna mossa da un grande desiderio...creare degli accessori unici come uniche sono le donne che li indossano. Per Sara, ogni borsa od altro accessorio deve avere la propria personalità e per questo deve essere un pezzo unico, con il proprio nome e rivolto a delle "amiche" dedicate".

Seguendo questa filosofia Sara Turatello crea la linea di borse "Les Poppins"... "Sia in pelle che in tessuto con fodere a contrasto..ed accessori in coordinato..qualunque cosa desideri non c'è niente che una Poppins non ti possa dar..o non possa contener!"

Per The Kitchen of Fashion presenta la collezione di borse e guantini.



Les Envers

Cell. +39 338 8688128

saturatello@lesenvers.it

www.lesenvers.it

Nato dalla creatività del giovane Luca Micco, Horo è l'espressione di un sogno e di una ispirazione profonda...fusione tra passato e futuro, tra cultura e innovazione.

Durante il periodo universitario di Luca, una breve esperienza nello show room di un noto stilista milanese lo avvicina al mondo della moda. Contemporaneamente, le opere d'arte di una sua cara amica pittrice Clelia Cortemiglia (allieva del grande artista Lucio Fontana), gli infondono una "dorata" ispirazione: applicare i metalli preziosi ai tessuti pregiati. Horo è quindi "Arte che diventa stile": l'oro 24ht, l'oro rosso, il moon gold e il platino si fondono per la prima volta con la trama dei tessuti attraverso l'esclusivo metodo brevettato che permette di trasformare ogni oggetto in un autentico gioiello. Nato dall'arte, ispirato a valori semplici e concreti e libero dalle leggi ordinarie della moda, Horo reinterpreta lo stile in chiave sartoriale e contemporanea unendo lo splendore dei metalli preziosi alla tradizione artigianale italiana, alla ricerca di una nuova concezione personale del lusso. Horo è un sogno "home made" diventato realtà.

Per The Kitchen of fashion presenta la sua collezione di colli in cachemire.



HORO

Micco Luca & Co

Via San Bernardino, 11

14036 Moncalvo (AT)

Tel./Fax +39 0141 917363

Cell. +39 347 9441896

luca.micco@horo-world.com

www.horo-world.com

COMME CiCà

Cinzia Calarco

Fashion Stylist



Comme CiCà è un brand della stilista torinese Cinzia Calarco che esorta a vivere le proprie creazioni prima immaginandole...

“ssshh!!!... prova a chiudere gli occhi... segui l'istinto... immagina di camminare su una tavolozza fatta di colori primari... come in un quadro il rosso, il blu si mescolano e danno vita a pennellate di arcobaleno. Eccola!! E' la parola giusta... un meraviglioso arcobaleno dipinge la collezione...gli abiti le gonne e le giacche in jersey di pura lana si accompagnano e si sovrappongono nelle forme dell'ottanio e del viola, dell'arancione e del verde, dando vita ad un insieme di capi la cui parola d'ordine è semplicità, femminilità.

Per The Kitchen of fashion presenta la sua collezione di abiti in jersey.



Comme CiCà
Via S. Giulia, 22/B
10124 - Torino (TO)
Tel. +39 011 8136136

EMMAREVE

Emma Fassio

Fashion Stylist

Emma Reve come marchio nasce circa 6 anni fa con l'idea di creare capi unici di maglieria e in serie limitata. "Collezioni in serie limitate, create vivendo momenti unici in atmosfere da sogno, con emozioni e sentimenti che si legano alle tradizioni positive del passato. Come ogni donna che indossa Emma Reve, ogni singolo capo è diverso dagli altri, proprio per la sua origine artigianale Made in Italy. Tessuti, fibre, materiali e decorazioni sono curati nei minimi particolari, creando movimenti fluidi e armoniosi che ci guidano attraverso il percorso immaginario del nostro giardino interiore...per scoprirne il segreto. Emma Reve ha creato il suo percorso immaginario realizzato da trame di fili e materie prime pregiate, per sottolineare la femminilità e la singolarità della donna che veste il suo sogno".

Per The Kitchen of Fashion presenta la sua collezione di maglieria e le coccole calde.



Emmareve
Via Tiberti 7
10141 Torino (To)
Tel. +39 011 3358762
emmafassio@yahoo.it



Silvia Beccaria è un'artista torinese esponente della "Fiber art" (nome con cui si designa dagli anni 60 quella produzione artistica caratterizzata dall'impiego delle fibre naturali e/o artificiali) che utilizza la tecnica della tessitura a mano giocando con essa in totale libertà. In perfetta simbiosi tra mente e mani, contro le regole ma al tempo stesso attenta all'eredità della tecnica antica, indaga nel passato pur esprimendosi con linguaggi contemporanei di ricerca e sperimentazione. La fibra sia essa lana, gomma, carta, metallo o plastica è dunque lo strumento linguistico con il quale Silvia concepisce e dà alla luce la sua idea progettata e creata al telaio.

La tessitura a mano è una passione Silvia ha scoperto giovanissima, affascinata dal veder crescere tra le mani il tessuto partendo semplicemente da un filo. Dopo la laurea in filosofia, inizia così un percorso di studio e approfondimento delle varie tecniche di tessitura che la portano a disegnare e realizzare abiti-scultura, quadri, installazioni e accessori d'abbigliamento partecipando a numerose mostre d'arte personali e collettive.

Per The Kitchen of fashion presenta la sua collezione di gorgiere, colli e polsiere.



Silvia Beccaria
Via Guastalla 5
10124 Torino
Tel e Fax: +39 011.5694069
Cell. +39 347.5849411
beccariasilvia@libero.itt
www.studio-filarte.i

FANTADESIGN Valentina d'Andrea Scenografa ed illustratrice

Valentina d'Andrea inventa nel 1999 a Lecce "Officina di Fantadesign", uno spazio che si occupa di moda, arte e design, mettendo a dialogare più materiali all'interno della stessa funzione. Le sue collezioni sono costituite da prodotti realizzati esclusivamente a mano: pezzi unici preziosi capaci di esprimere creatività e ricerca. Una serie di accessori per una quotidianità poetica: "stoffe di petali di gelsomino, borsette dai lineamenti di vento, oggetti in forma di abiti divertenti come metafore, collane ed orecchini a forma di ore di città con pendenti di passamanerie e ricami principeschi...". A Milano ha prodotto per Fiorucci megastore una serie di accessori metropolitani per la collezione "baci di gioia" e dal 1997 inizia una collaborazione con High-tech megastore per una linea di accessori moda design metropolitani. Dal 1999 progetta e realizza accessori artigianali per la casa e monili magici in terracotta. Altre collaborazioni: con l'azienda Disegni (per lo styling di mobili e di culle in cartone americano); con l'azienda Prochownik come stilista e creativa (per la linea donna di Isasetta). Per Valentina d'Andrea "un oggetto diventa importante quando è il supporto di un sogno...L'oggetto, insomma, va prima pensato, poi progettato ed infine sognato: è nel sogno che l'oggetto compie la sua sperimentazione, si carica di verità e funzione. L'oggetto venuto dal sogno ha compiuto il collaudo sensoriale."

Per The Kitchen of Fashion presenta la sua collezione di accessori.



Officina di Fantadesign
Via Michele Saponaro 3
73100 Lecce
Tel./Fax +39 0832 31106
info@fanta-design.it
www.fanta-design.it



Fibrae, questo il nome, è la nuova collezione di bijoux sartoriali firmata da Alessandra Lepri, giornalista, appassionata di moda, docente al Polimoda. Gioielli sartoriali nel vero senso della parola, perché realizzati con le stesse tecniche e gli stessi materiali con cui si confezionano gli abiti d'alta moda o quelli più trendy. Alessandra ha preso spunto dai suoi ricordi di bambina, quando ritagliava le foto dalle riviste di moda della mamma e archiviava avanzi di stoffe, per realizzare collane profumate al pachouli o con altre fragranze secondo il colore dell'accessorio, realizzate in seta, in cotone, in ciniglia, in lana ed in velluto con l'aggiunta di perline, paillettes, bottoni di recupero, strass vintage.... veri e propri collari di grande femminilità. Ogni

collare diventa così un pezzo assolutamente unico, realizzato esclusivamente con ago, filo e uncinetto.

Spille, orecchini e bracciali fanno da accessori alle collane creando veri e propri giochi teatrali.

Per The Kitchen of fashion presenta le sue delicate novità.



Fibrae

alessandra@alessandra-lepri.it

G STONE

Giovanna Serpico

Fashion Designer

Giovanna Serpico , “vulcanica”, partenopea, vive il mondo dell’arte nelle sue molteplici forme traendone idee, suggestioni, colori e materiali che ha sapientemente miscelato e contaminato creando pezzi unici ed originali. Dal teatro, alla televisione fino ad arrivare al suo primo amore, la passione per il saper fare, la manualità, il saper trasformare una semplice pietra in qualcosa di particolare. Nasce così GStone, un’esclusiva linea di gioielli in pietre semi-preziose e accessori moda.

Per Giovanna, “ ogni giorno ha un colore diverso da indossare”. Le sue creazioni sono rivolte alla donna moderna, impegnata e dinamica che vuole essere elegante ma soprattutto stupire.

Per The kitchen of the Fashion, Giovanna ha creato una *limited edition*, che ha come tema l’amore, dove ogni pezzo ha un chiaro messaggio da lanciare all’uomo che si vuole conquistare. Qui le pietre si fondono con materiali differenti come velluto, lana , camoscio, nastri e ottone dando vita a pezzi veramente particolari.



GSTONE

Via Libertà, 31

80033 - Cicciano (NA)

Cell. +39 331 9428196

info@gstone.it

www.gstone.it

Maria Gloria Amendolito, pugliese di origine, ha tutta la forza della sua terra negli occhi e nelle mani. Trae dalle sue origini la fantasia e l'ingegno per creare accessori originali, che hanno come filo conduttore l'artigianalità e la passione per l'arte manuale. Laureata in scienze politiche, Maria Gloria non ha voglia di vivere la solita routine di un lavoro "ufficiale", ripone quindi l'attestato nel cassetto ed inizia la sua strada di designer autodidatta, mossa da un grande estro e dallo stimolo di dar vita a qualcosa che sia più vicino al suo sentire e alle sue emozioni. Nasce così la collezione Maminou, un nome che è simbolo di creatività gioiosa, preso in prestito da una bambina francese che lo usa per chiamare sua nonna. Un "nomignolo" dove è racchiuso il mondo di Maria Gloria fatto di pizzi, nastri, trine, garze, feltri e bottoni da assemblare con armonia e ricercatezza, per borse, cappelli, stole, ognuno uguale a se stesso, unico. Un piccolo universo "home made" per chi ama essere "fuori dal coro", tra il folk, l'eccentrico e l'etnico in un affascinante mix che non conosce i diktat della moda e delle sue stagioni.

Per The Kitchen of Fashion presenta le suggestioni magiche per agghindarsi.



MARIA VITTORIA BRANCHINI Rose Souza Fashion Stylist

Maria Vittoria Branchini è un marchio realizzato dalla Fashion Stylist Rose Souza. Le sue collezioni di sciarpe sono in pura lana vergine e cashemere, arricchite da ricami eseguiti a mano. Si tratta di pezzi di diversa grandezza e forma e il design e il controllo della qualità viene eseguito di persona.

Per The Kitchen of Fashion presenta la collezione di stole e sciarpe ricamate.



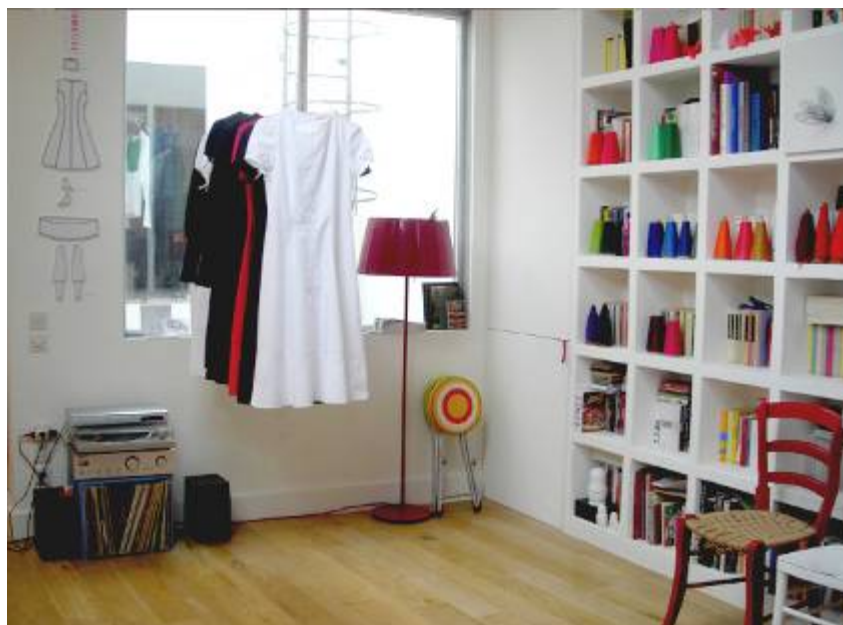
Maria Vittoria Branchini
rosesouza@libero.it

PESCI PNEUMATICI

Laboratorio creativo

Atelier creativo nato a Bologna, al terzo piano di un antico palazzo del centro, uno spazio di progettazione, confezione e vendita, ma soprattutto di ricerca di modelli hand-made, completati dalle suggestioni grafiche dei fondatori: Lucia Principe, Elisa Delogu, Giulia Mari, Sara Bergami e Cora Canè. Ultimo prodotto dell'atelier, un modello auto-componibile.

Per The Kitchen of Fashion presentano creatività e grafiche da indossare.



Pesci Pneumatici
Via Fondazza 18
40125 - Bologna (BO)
Cell. +39 333 4405692
info@pescipneumatici.it
www.pescipneumatici.it

Sartoria Vico è una linea di accessori e abbigliamento disegnata e prodotta in Italia, a metà tra il mondo della moda e quello del design: una contaminazione fra forma, funzione (spesso più di una), estetica, materiale e vestibilità. Sartoria Vico è una collezione senza stagioni, che periodicamente accosta ai capi storici, rivisitati nel colore e nei tessuti, nuovi prodotti-progetti-concetti. E' una produzione artigianale, garanzia di qualità fin nel più minuscolo dettaglio, curata con la collaborazione di piccole aziende storiche della maglieria italiana.

Per the Kitchen of Fashion presenta la collezione di maglieria.



Sartoria Vico

Alzaia Naviglio Pavese, 14

20143 Milano

Tel. +39 02 89057294 Fax +39 02 89057372

Cell. +39 333 2550552

info@sartoriavico.it

www.sartoriavico.it



Silvia Pizzoli, stilista, bolognese di origine fiorentina d'adozione, riutilizza foulard vintage per capi d'abbigliamento creativi e senza tempo.

Per The Kitchen of Fashion presenta la collezione di cappotti ed accessori.



Sono i sogni e i ricordi di vacanze estive di bambina, scaldati dall'intenso profumo della lavanda ligure, ad ispirare Ornella Pastorelli nella sua attività di creatrice del marchio Casaroma. Laureata in filosofia, dopo anni di insegnamento, dal 2000 si dedica alla creazione di fragranze per l'ambiente prodotte artigianalmente con la cura e la passione di una tradizione lontana. . Oggetti in tessuto per armadi e cassetti, profumatori per ambiente realizzati con materie prime ricercate e naturali si uniscono in giochi di profumi e di colori per donare agli ambienti di casa un tocco esclusivo. Per Ornella arredare gli spazi con i profumi significa emozionare, svelarsi agli altri in un gioco sottile, che coinvolge tutti i sensi e che si condivide, perché il profumo non è un segreto.

La sua curiosità verso il mondo affascinante del profumo e il desiderio di condividere con gli altri le sue scoperte l'hanno portata a curare i libri *Le parole del profumo* (FrancoAngeli, 2002), *Il profumo dello spazio* (FrancoAngeli, 2003), *Il profumo nella rete* (Socialmente, 2008) e con Silvio Levi *Leggere il profumo* (FrancoAngeli, 2005).

I prodotti CasAroma sono presenti in punti vendita selezionati e in manifestazioni del settore.



CasaRoma
Via XXV Aprile, 19
40057 Granarolo dell'Emilia (BO)
Tel. +39 051 763235
Fax +39 051 763190
info@casaroma-op.it
www.casaroma-op.it

DU-DU

Francesca Bombace

Fashion Stylist

Il brand Du-Du è una creazione della staylist Francesca Bombace che dopo la collaudata collezione bimbo, presenta anche quella per la mamma. Si chiama "Mamma Du-du" e dedica alle mamme abiti e capispalla realizzati in lana cotta, di manifattura italiana, morbida, calda e colorata proprio come gli abiti dei loro bimbi. Capi realizzati grazie a modelli sartoriali reinterpretati con un pizzico di fanciullezza e gusto retro'.

E' presente a The Kitchen of Fashion come "cameo per il bebè".



DU-DU'
Savona
Cell. + 39 349 6094432
du-du@du-du.it
www.du-du.it

Maria Elena Molteni è appassionata del mondo del bebè e ad esso si rivolge dedicando delicatissimi pezzi da collezione. Un modo di dare il “benvenuto al mondo” attraverso un piccolo dono che è, da tradizione, un portafortuna. Deliziose e morbidissime scarpine realizzate con i migliori filati della tradizione: cashemere, angora, lana merino, cotone e seta, declinati secondo due collezioni stagionali. Le scarpine di Maria Elena sono un oggetto dolce e tenero, raffinato ed elegante, che vorrete conservare per tutta la vita, perché ricorderà un tempo meraviglioso. Tutte le scarpine sono corredate di sacchettino in cotone personalizzato e consegnate in una scatola regalo.

E' presente a The Kitchen of Fashion come “cameo il bebè”.



Maria Elena Molteni
Cell. +39 335 7084475
info@boopmilano.com

ESERCIZI DI STILE

Esercizi di stile è un laboratorio di recupero di accessori tessili per la casa creato da due bolognesi, Giorgia Palmirani e Fabrizia Bergonzoni. Ad ispirarle vecchie tele in canapa tessute a mano, ritrovate nel vecchio armadio di una casa nella campagna emiliana appartenuta ad un'anziana signora, che ha saputo custodire nel tempo, con la cura e la sapienza femminile, le trame della memoria e degli affetti. Esercizi di stile è un mondo di accessori tessili per la casa: vecchie canape tessute a mano trasformate in tovaglie su misura sulle quali sono dipinte rassicuranti storie di cucina, tovagliette stampate con disegni o ricette regionali tipiche della nostra tradizione, presine, sacchi porta biancheria e tende da doccia realizzate con tessuti impermeabili abbinati a garze, cotone e lino. Tutto realizzato quasi interamente con materiale di recupero trasformato per ridonare vita a vecchi tessuti che altrimenti rimarrebbero, con buone probabilità, soltanto vecchi ricordi.

E' presente a The Kitchen of Fashion come "cameo per la casa".



Esercizi di Stile
Cell. +39 380 7826290
www.esercizidistile.eu
info@esercizidistile.eu

LE CHOU CHOU BIJOUX Annapaola Rapacciuolo Fashion designer



Annapaola Rapacciuolo è nata in provincia di Napoli, città dalla grande tradizione nell'ambito dell'oreficeria e delle miniature. I suoi studi artistici hanno spaziato in vari settori, dall'incisione del corallo alla modellazione della ceramica fino al web design; si è qualificata in oreficeria e design e da oltre dieci anni ama creare gioielli, bijoux, miniature, oltre che cucire, preparare cosmetici, creare pagine web, viaggiare ma soprattutto imparare. L'esperienza orafa l'aiuta a trovare l'equilibrio che le permette di coniugare la bellezza con la semplicità e la pulizia delle linee, mentre la precisione della manifattura, a creare e usare strumenti e materiali in modo non convenzionale.

New entry di questa stagione è la collezione *Les Madeleines*, che prende il nome dal celebre episodio contenuto nel primo volume dell'opera di Proust, "À la recherche du temps perdu".

E' presente a The Kitchen of Fashion come *special invitation brand neonata 2010* – Nomination per l'utilizzo della rete.



Le Chou Chou Bijoux
Tel.+39 349688261
info@lechouchou.it
www.lechouchou.it

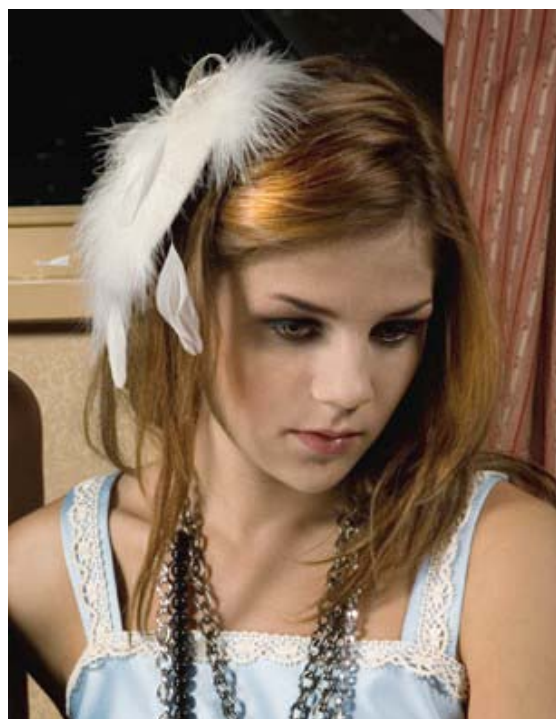
MAYLILY

Evelyn La Starza

Fashion designer

MAYLILY è un marchio di accessori e bijoux “vintage inspired” disegnata e realizzata nel 2004 dalla designer Evelyn La Starza. Evelyn è tra le prime designer italiane ad “osare” nel mondo dei bijoux: ama sperimentare e sceglie di abbinare materiali semplici come il legno, la resina, il perspex a materiali molto diversi tra loro come pietre semipreziose, argento925, cristalli cechi, cristalli Swarovski, perle, tessuti e piume. Guidata dalla passione per il vintage realizza tutti i gioielli e accessori a mano, in quantità limitata e a garanzia di ricercatezza ed esclusività.

E' presente a The Kitchen of Fashion come *Brand in osservatorio Lab*.



MAYLILY

info@maylily.com

www.maylilystore.com

Sel.Di

Daniela Sellone

Fashion designer

Daniela Sellone, stilista torinese, è la vulcanica mente di Sel-di. Un nome solo per tre linee di abbigliamento: t-shirt e accessori, linea everyday e prêt-à-porter.

Ama la creazione artigianale legata alla moda sartoriale e per questo nelle sue collezioni limita il numero dei pezzi, così da mantenere sempre linee esclusive. Pensa alla sua linea prêt-à-porter come a una 1° linea sartoriale, costruita sul cliente, curando tutto nei minimi dettagli. Pezzo forte delle sue collezioni, il capospalla: giacche di velluto e seta, nero e blu notte per la versione classica, stessi tessuti ma trattati con tinture particolari o invecchiati per ottenere modelli più estrosi. I suoi capi più prestigiosi sono impreziositi da bottoni d'epoca, autentici pezzi vintage degli anni Quaranta e Cinquanta.

E' presente a The Kitchen of Fashion come *Brand in osservatorio Lab*.



Sel.Di

daniela.sellone@gmail.com

www.sel-di.com